

# おもちゃ病院からお知らせ

おもちゃ病院では、子どもたちの物を大切にする心を育むことを目的に  
壊れたおもちゃの修理・受付を行っています。  
家に壊れたままで眠っているおもちゃはありませんか？ぜひお持ちください。

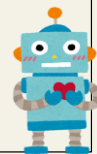
**〔受付日時〕** 第2木・第3土曜日  
午前10時～11時まで  
(予約不要)

**〔受付場所〕** 総合福祉会館 1階 集会室

**〔修理について〕** 利用は無料です  
(部品代が有料になる場合があります)

おもちゃの状態により、修理できない場合があります  
可能であれば、取扱説明書や遊び方を記載したもの、  
購入時の箱、取れてしまったおもちゃの部品をご持参  
ください

新しい電池を入れてご持参ください



**〔問合せ〕** 赤穂市社会福祉協議会

電話 42-1397 FAX 45-2444

E-mail : ako-shakyo@ako-shakyo.jp

## 令和8年度 開院カレンダー

4月	5月	6月	7月	8月	9月
9	14	11	9	6	10
18	16	20	18	おやすみ ☹️	19
10月	11月	12月	1月	2月	3月
8	12	10	14	おやすみ ☹️	11
17	21	19	16	20	20

※ 台風や大雨などで警報発令された場合、変更・中止になる場合があります。